

Saal hinten
265.3 m²
(Total 505.9 m²)
(Total Rohbau 526.4 m²)

Saal vorne
237.8 m²

Bühne vorne
32.0 m²
(inkl. Treppe)

Bühne
188.3 m²

Stapelw.R.
4.9 m²

Gang
20.3 m²

FEUERPOLIZEI - KLOTEN

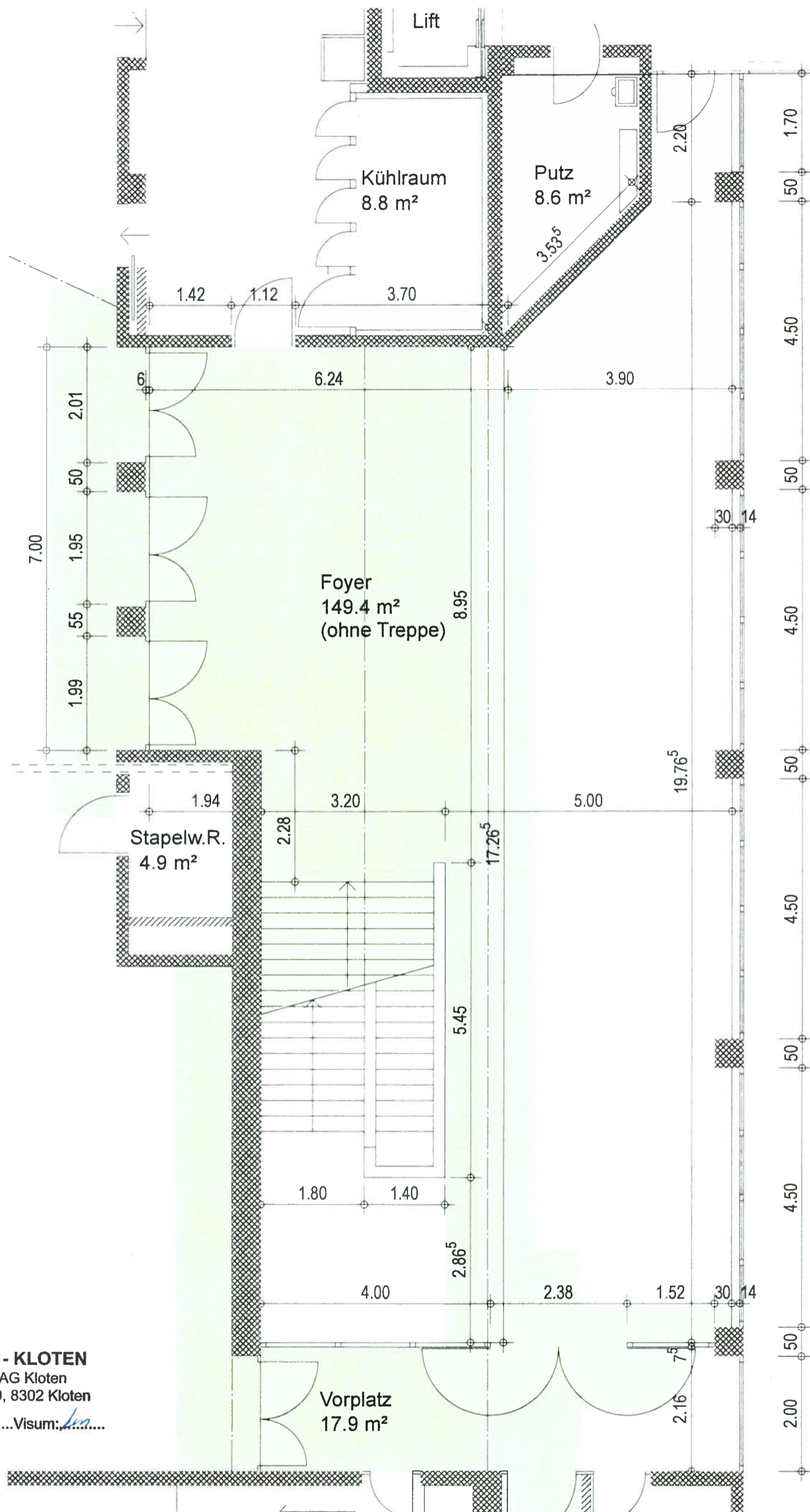
Erich Küng, ewp AG Kloten
Gerlisbergstrasse 19, 8302 Kloten

Datum: 12. Juni 2017 Visum: *ks*

VON DER SPRINKLERANLAGE GESCHÜTZTER RAUM

Objekt Nr. 975_Zentrum_Schluessweg_Kloten
Massstab_Format 1:100_A3
Plot 09.06.2017_14:04
File 975.1_AF_mod_Zentrum+Freibad

Obergeschoss
Isler Architekten AG, Pflanzschulstr. 2, CH-8400 Winterthur
Fon 052 213 91 26, Fax 052 213 06 49, info@isler-architekten.ch

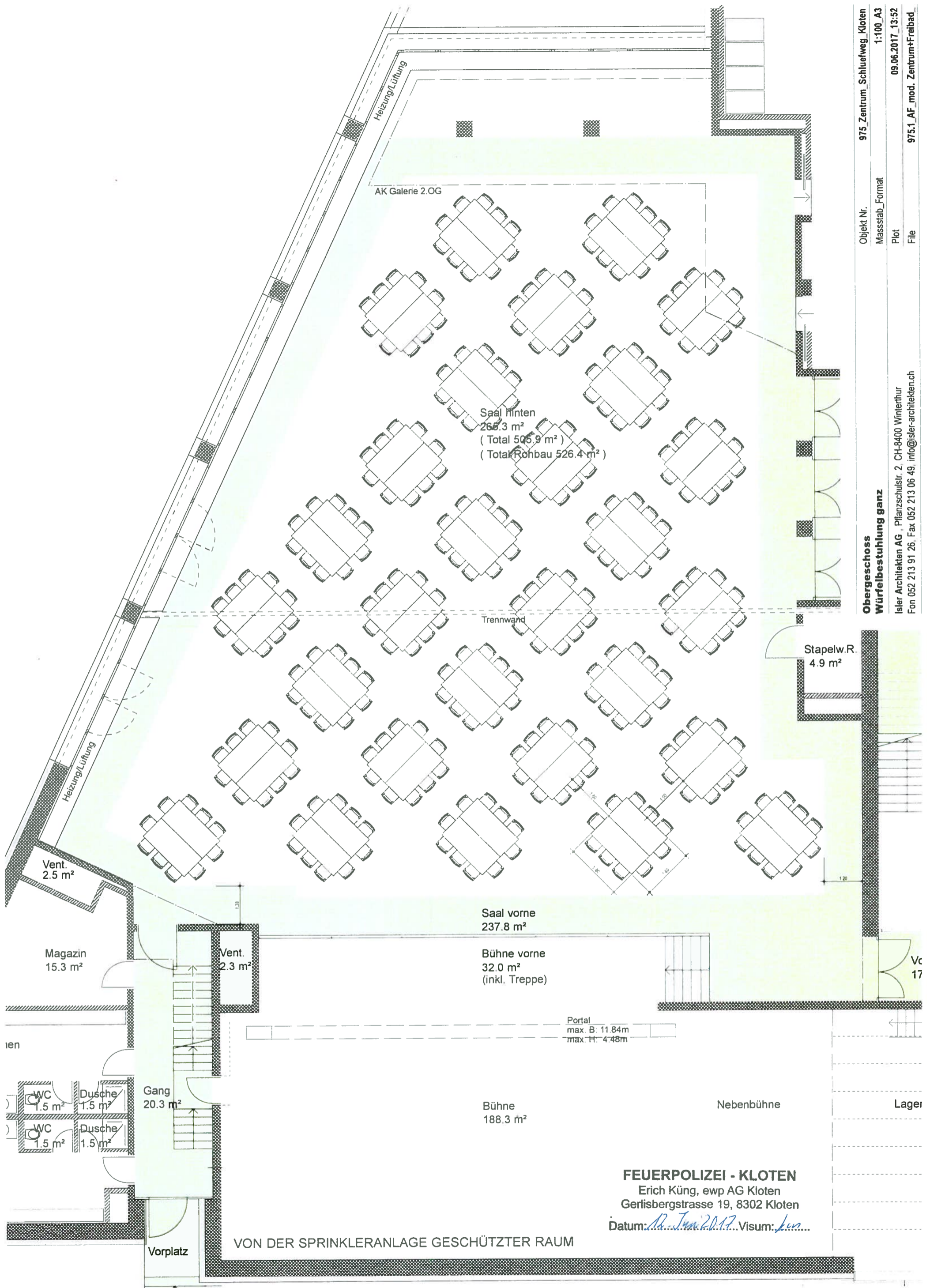


FEUERPOLIZEI - KLOTEN
 Erich Küng, ewp AG Kloten
 Gerlisbergstrasse 19, 8302 Kloten
 Datum: 12. Juni 2017 Visum: *[Signature]*

Obergeschoss

Objekt Nr.	975_Zentrum_Schluefweg_Kloten
Masstab_Format	1:100_A4
Plot	09.06.2017_13:36
File	975.1_AF_mod. Zentrum+Freibad

Isler Architekten AG, Pflanzschulstr. 2, CH-8400 Winterthur
 Fon 052 213 91 26, Fax 052 213 06 49, info@isler-architekten.ch

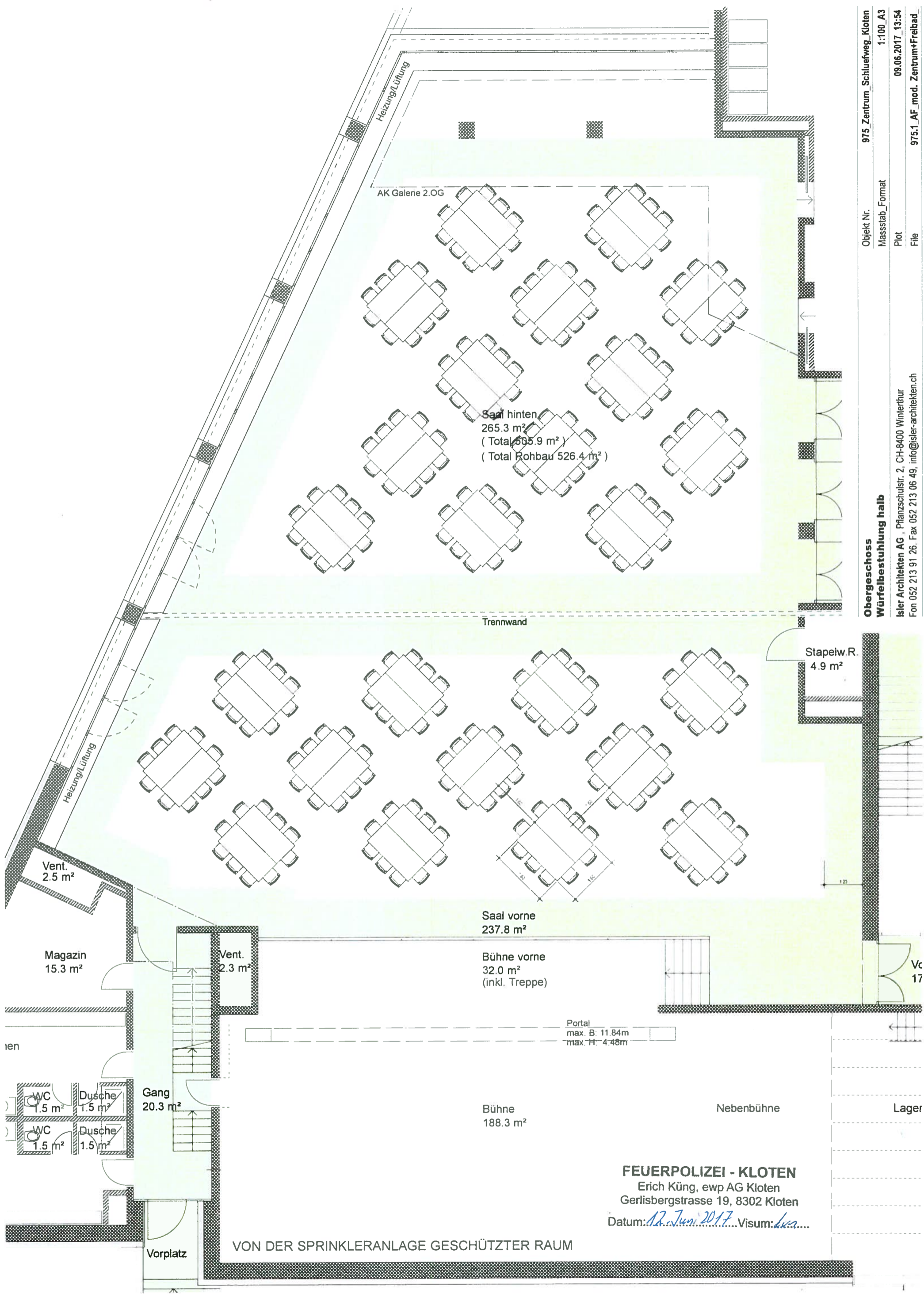


Objekt Nr. 975_Zentrum_Schluerweg_Kloten
 Massstab_Format 1:100_A3
 Plot 09.06.2017 13:52
 File 975.1_AF_mod_Zentrum+Freibad

Obergeschoss
Würfelbestuhlung ganz

Ister Architekten AG, Pflanzschulstr. 2, CH-8400 Winterthur
 Fon 052 213 91 26, Fax 052 213 06 49, info@ister-architekten.ch

FEUERPOLIZEI - KLOTEN
 Erich Küng, ewp AG Kloten
 Gerlisbergstrasse 19, 8302 Kloten
 Datum: 17. Juni 2017 Visum: ku



Heizung/Lüftung
 AK Galere 2.OG

Saal hinten
 265.3 m²
 (Total 505.9 m²)
 (Total Rohbau 526.4 m²)

Trennwand

Stapelw.R.
 4.9 m²

Vent.
 2.5 m²

Magazin
 15.3 m²

Vent.
 2.3 m²

Saal vorne
 237.8 m²

Bühne vorne
 32.0 m²
 (inkl. Treppe)

Portal
 max. B: 11.84m
 max. H: 4.48m

Bühne
 188.3 m²

Nebenbühne

Lager

WC 1.5 m² Dusche 1.5 m²
 WC 1.5 m² Dusche 1.5 m²

Gang
 20.3 m²

FEUERPOLIZEI - KLOTEN
 Erich Küng, ewp AG Kloten
 Gerlisbergstrasse 19, 8302 Kloten

Datum: 12. Juni 2017 Visum: *[Signature]*

VON DER SPRINKLERANLAGE GESCHÜTZTER RAUM

Vorplatz

Objekt Nr. 975 Zentrum_Schluefweg_Kloten
 Massstab_Format 1:100_A3
 Plot 09.06.2017_13:54
 File 975.1_AF_mod_Zentrum+Freibad

**Obergeschoss
 Würfelbestuhlung halb**
 Isler Architekten AG, Pflanzschulstr. 2, CH-8400 Winterthur
 Fon 052 213 91 26, Fax 052 213 06 49, info@isler-architekten.ch



AK Galere 2.OG

Saal hinten
246.3 m²
(Total 505.9 m²
(Total Rohbau 526.4 m²)

Saal vorne
237.8 m²

Bühne vorne
32.0 m²
(inkl. Treppe)

Bühne
188.3 m²

Stapelw.R.
4.9 m²

Magazin
15.3 m²

Vent.
2.3 m²

Gang
20.3 m²

Portal
max B 11.84m
max H 4.48m

WC
1.5 m²

Dusche
1.5 m²

WC
1.5 m²

Dusche
1.5 m²

Vorplatz

VON DER SPRINKLERANLAGE GESCHÜTZTER RAUM

FEUERPOLIZEI - KLOTEN
Erich Küng, ewp AG Kloten
Gerlisbergstrasse 19, 8302 Kloten

Datum: 12. Juni 2017 Visum: [Signature]

Objekt Nr. 975_Zentrum_Schluefweg_Kloten
 Masstab_Format 1:100_A3
 Plot 09.06.2017 13:56
 File 975.1_AF_mod. Zentrum+Freibad

Obergeschoss
Bankettbestuhlung
 Isler Architekten AG, Pflanzschulstr. 2, CH-8400 Winterthur
 Fon 052 213 91 26, Fax 052 213 06 49, info@isler-architekten.ch

